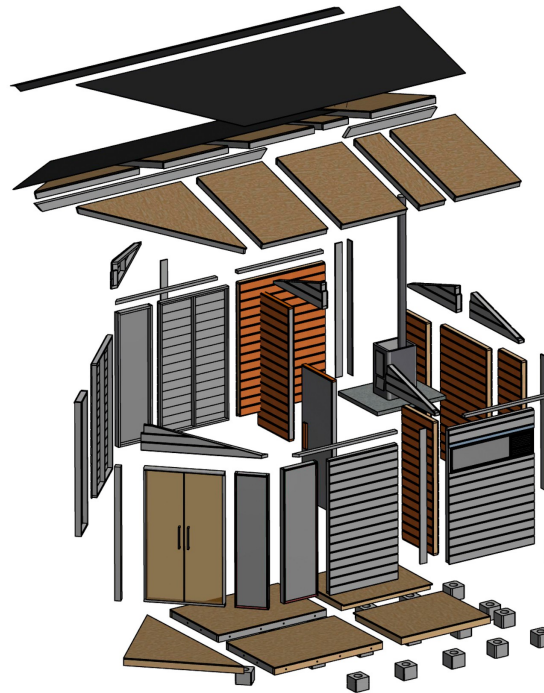
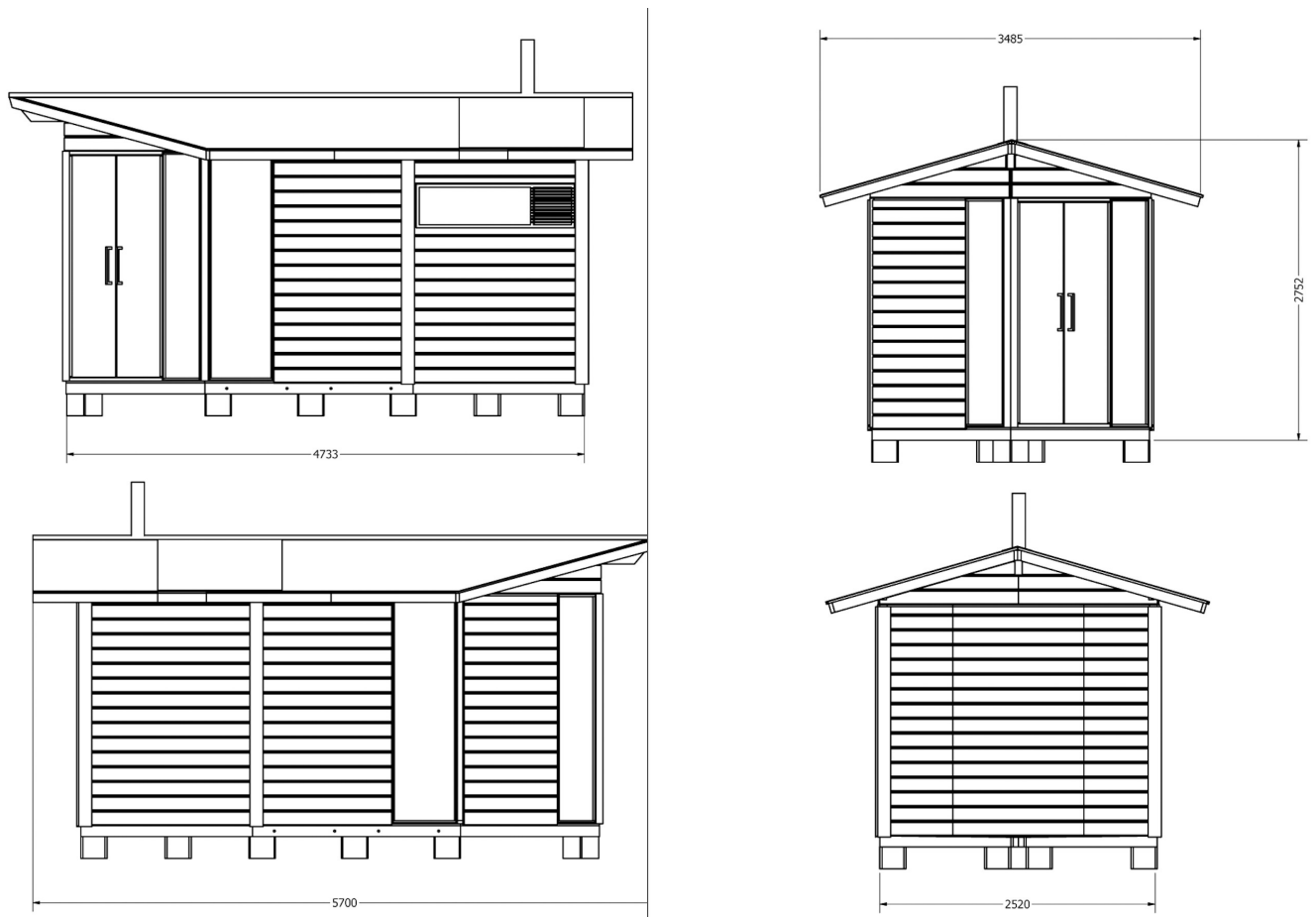


Toimitussisältö SaunaKamu



- Lattiaelementit:** 4 x suorakaide lattiaelementti, 1 x kolmio lattiaelementti pinnoitettu vaneri
- Puuseinäelementit:** 1 x 150 cm, 4 x 120 cm, 2 x 80 cm, 2 x 60 cm harmaa pohjamaali
- Ikkunaelementit:** 1 x 150 cm tuuletusluukulla, 2 x 50 cm, 2 x 60 cm lasi harmaa optifloat 6 mm
- Kattoelementit:** 8 x suorakaide, 2 x kolmio, 2 x saunan välikatto kuultava pinnoitettu vaneri
- Ovielementit:** 1 x 120 cm lasinen pariovi, 1 x 80 cm lasinen saunanovi saranat, rullasalvat ja vetimet, lasi harmaa karkaistu optifloat 8 mm
- Päätykolmiot:** Suoran seinän päätykolmiot 2 x vasen ja 2 x oikea, kärkipalan päätykolmiot 1 x vasen ja 1 x oikea, harmaa pohjamaali
- Harjahirsi:** 1 kpl, valkoinen pohjamaali
- Kannatintolppa:** 1 kpl, valkoinen pohjamaali
- Sivuseinän ohjain:** 2 kpl, harmaa pohjamaali
- Listatavarat:** Peitelistat harmaa
- Kiinnitystarvikkeet:** ruuvit, pultit
- Kate:** Katepal KL huopakatemateriaalit 6 pakettia / perusväri musta / Katepal reuna- ja harjakaista 2 pakettia / 9 x musta reunapelti huopakatonaulat
- Pakkaus:** Elementteinä trukkilavoilla
- Saunan lauteet:** 2 x 150 cm istumataso, 2 x 150 cm jalkataso, 2 jakkaraa
- Kiuas ja piippu:** Kiuas, piippu ja kiukaan suojaseinät eivät sisälly vakiotoimitukseen Tila Harvia 20 ES Pro -kiukaalle.





Kamu - Piharakennukset ja saunat

Kamu piharakennukset ovat elementeistä koottavia piharakennuksia. Elementti rakenne on suunniteltu niin, että rakentajalla on mahdollisuus muokata rakennusta omiin tarpeisiinsa. Asennus onnistuu kahdelta asentajalta.

Muut tiedot:

Kaupanteon yhteydessä toimitetaan perustuksien teko-ohje ja julkisivukuvat. Toimitukseen ei kuulu perustukset ja pintaväri. Sauna sisältä puuvalmis, materiaalina kuusi.

Lisäosat:

Rakennuksen ympärille suunnitellaan uusia lisäosia

Toimitussisältöön ei kuulu perustustarvikkeet: Kantavalle maalle pilariharkko on nopein ja halvin tapa perustus SaunaKamulle. Rakennuksien perustus tehdään aina tuulettuvalla rakenteella (20 cm tai enemmän maan pinnasta). Käytä tarvittaessa ruuviperustusta.